

**Dreiphasen-Netzfilter (4 Leiter)
mit hoher Dämpfung (3 A - 150 A)
Three-phase mains filters (4 lines)
with high attenuation (3 A - 150 A)
Filtres de réseau triphasés (4 conducteurs)
avec haute atténuation (3 A - 150 A)**

**Baureihe CNW 100
Type CNW 105**

Anwendungen:

Stromversorgung für Datentechnik, Telekommunikation, medizinische Geräte, Industrieanlagen

Applications:

Power supply units for data systems, tele-communications, medical equipment and industrial plant

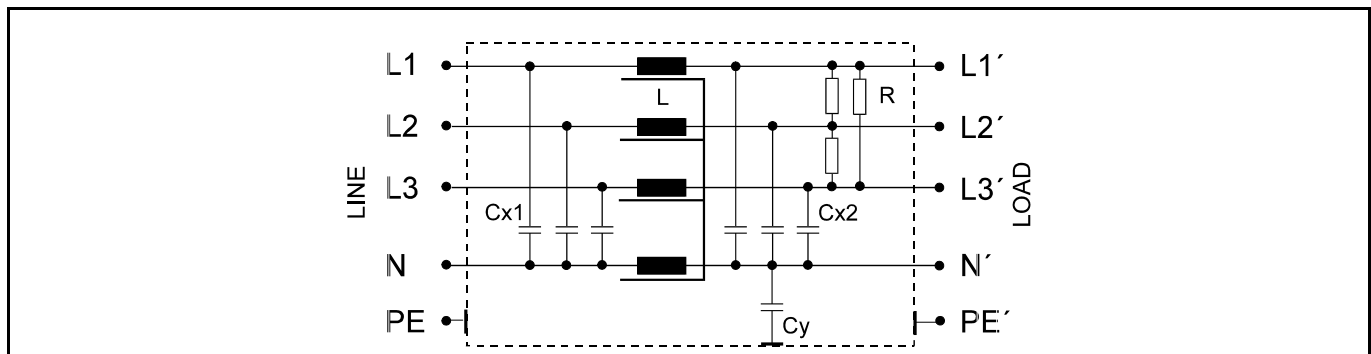
Applications:

Alimentation en courant pour Technique de l'informatique, Télécommunication, équipement médical, Installations industrielles



gemäß/ conforming to / selon VDE 0565-3/ IEC 950/ UL 1283	Prüfspannung/ Test voltage / Tension d'essai L-L 2100 V, DC 1 s L-PE 2700 V, DC 1s
Überlast/ Overload / Surcharge 1,5 x I _{Nom} 1 min / h	Klimakategorie/ Climatic category / Catégorie climatique DIN IEC 68 Part 1 25/085/21

Schaltungsbeispiel • Circuit example • Exemple de circuit



Vorteile:

- Kleine Abmessungen
- Schneller Anschluß
- Geringe Erwärmung
- Gleiches Befestigungsmaß für verschiedene Stromstärken
- Berührungssichere Klemmen

Benefits:

- compact construction
- easy to install
- low temperature rise
- standard fixing dimensions for different currents
- touch-proof terminals

Ses avantages:

- construction compacte
- assemblage facile et rapide
- faible échauffement
- dimension uniforme de montage pour des intensités différentes
- bornes protégées

Technische Daten • Technical data • Données techniques

Type	Nennspannung Rated voltage Tension nominale [V]	Nennstrom Rated current Courant nominale [A]	Ableitstrom Leakage current Courant de fuite [mA]	ΣC_x [μF]	ΣC_y [nF]	L [mH]	R [k Ω]
CNW 105/3	3 x 440	4 x 3	<3,5	3	20	4 x 4,0	660
CNW 105/6		4 x 6	<3,5	3	20	4 x 2,4	660
CNW 105/10		4 x 10	<3,5	3	20	4 x 1,0	660
CNW 105/16		4 x 16	<7	6	44	4 x 2,0	660
CNW 105/25		4 x 25	<7	6	44	4 x 1,5	660
CNW 105/36		4 x 36	<7	9	44	4 x 1,1	660
CNW 105/50		4 x 50	<7	9	44	4 x 0,6	660
CNW 105/80		4 x 80	<14	12	88	4 x 0,5	660
CNW 105/120		4 x 120	<14	12	88	4 x 0,25	660
CNW 105/150		4 x 150	<14	12	88	4 x 0,2	660

Frequenz: 50/60 Hz

Frequency: 50/60 Hz

Fréquence: 50/60 Hz

**Spezieller Einbau
Spezielle Anschlüsse**

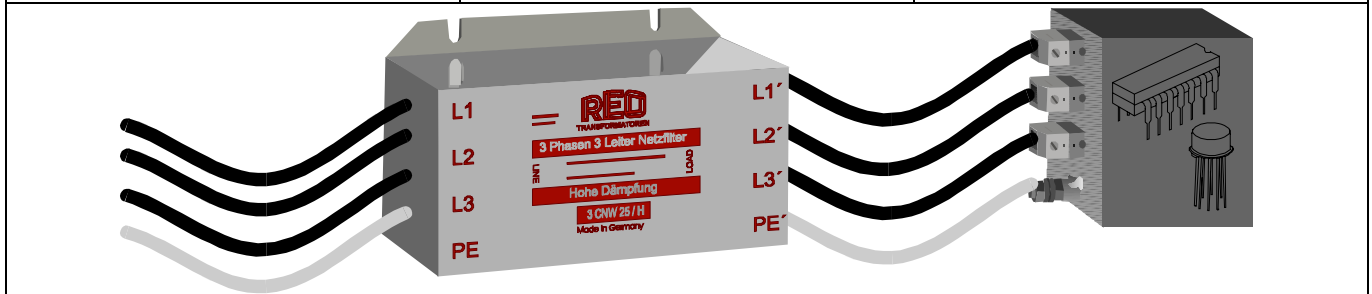
Aus Platzgründen und aus Gründen der Montage kann es sinnvoll sein andere Anschlüsse als Klemmen zu verwenden. Wird ein Filter immer an der selben Stelle eingebaut kann REO Ihren individuellen Filter bauen. Egal ob Bolzen Leitung oder andere mögliche Anschlüsse.

**Special installations
Special connections**

For space saving and ease of assembly it may be desirable to use connections other than terminals. If the filter is always located in the same manner, REO can build custom filters - with bolts, cables or other types of connections.

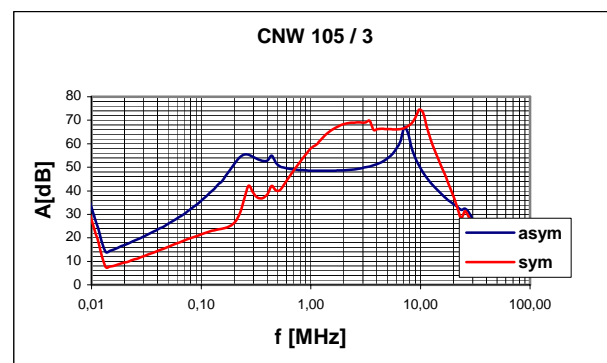
**Installation spéciale
Connexions spéciales**

Pour des raisons d'espace et du montage il peut être raisonnable d'utiliser des connexions autres que bornes. Si un filtre est installé toujours à la même place, REO peut construire votre filtre individuel si c'est avec des boulons, du câble ou des autres connexions.



**Beispiel Einfügungsdämpfung
Example Insertion loss
Exemple Perte d'insertion**

**Weitere Einfügungsdämpfungen auf Anfrage
Other insertion losses on request
Autres pertes d'insertion sur demande**



Per CISPR 17

Blaue Kurve 50 Ω /50 Ω asym.

Blue graph 50 Ω /50 Ω asym.

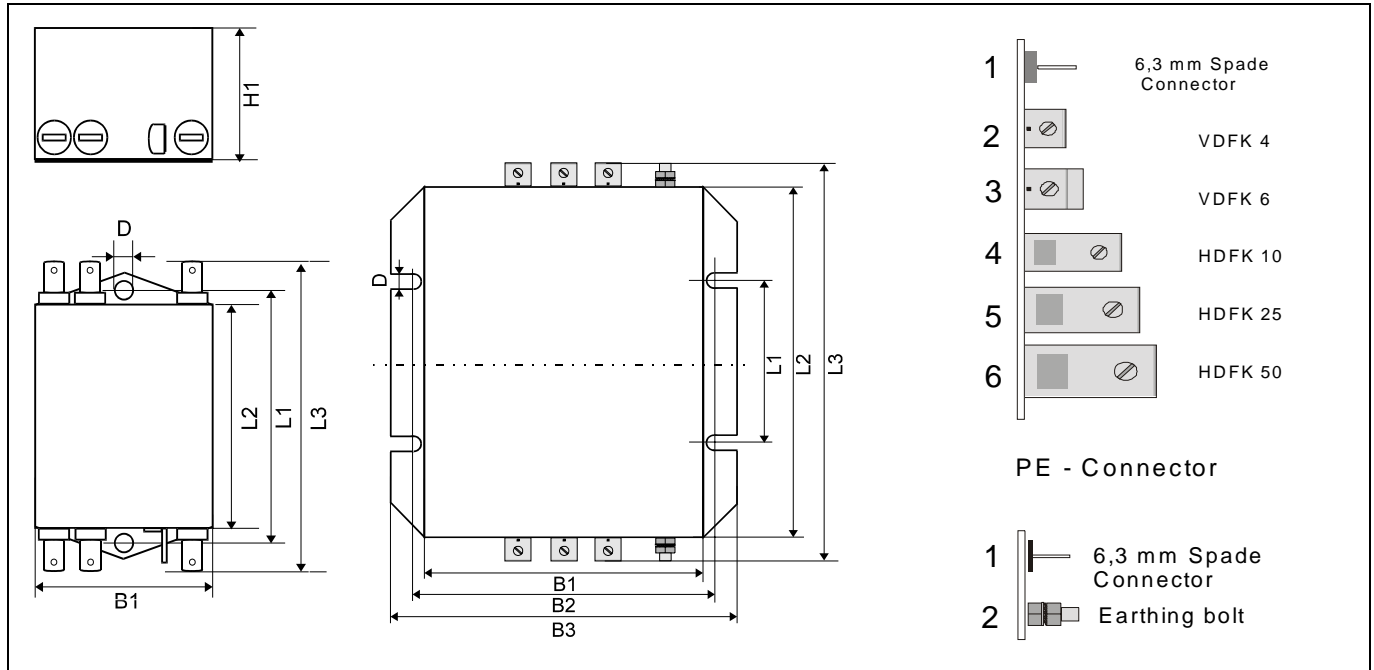
Tracé bleu 50 Ω /50 Ω asym.

Rote Kurve 50 Ω /50 Ω sym.

Red graph 50 Ω /50 Ω sym.

Tracé rouge 50 Ω /50 Ω sym.

Maßbild • Dimension Drawing • Plan coté



Type	Abmessungen • Dimensions • Cotes								Gehäuse Enclosure Boîtier	Anschluß Connection Connexion	PE-Anschluß PE-Connexion (Protection terre)
	B1 [mm]	B2 [mm]	B3 [mm]	D [mm]	H1 [mm]	L1 [mm]	L2 [mm]	L3 [mm]			
CNW 105/3	53	---	---	5	40	100	90	118	A	1	1
CNW 105/6	53	---	---	5	40	100	90	118	A	1	1
CNW 105/10	53	---	---	5	40	100	90	118	A	1	1
CNW 105/16	70	86	98	5,2	70	90	150	170	B	1	2 (M5)
CNW 105/25	70	86	98	5,2	70	90	150	170	B	2	2 (M5)
CNW 105/36	120	130	148	6,2	70	160	240	290	B	4	2 (M5)
CNW 105/50	120	130	148	6,2	70	160	240	290	B	5	2 (M6)
CNW 105/80	140	150	168	6,2	110	160	240	320	B	5	2 (M8)
CNW 105/120	140	150	168	6,2	110	160	240	320	B	6	2 (M12)
CNW 105/150	140	150	168	6,2	110	160	240	320	B	6	2 (M12)