

**Einphasen-Netzfilter (2 Leiter) mit
sehr hoher Dämpfung in Buchform (7 A - 180 A)
Single-phase mains filters (2 lines) with
very high attenuation, book style (7 A - 180 A)
Filtres de réseau monophasés (2 conducteurs)
avec très haute atténuation, format livre (7 A - 180 A)**

**Baureihe CNW 200
Type CNW 202/...**

Anwendungen:

Frequenzumrichter für Motorantriebe, Windenergieanlagen,
Stromversorgungen.

Applications:

Frequency converters for motor drives, wind power installations and
power supply units.

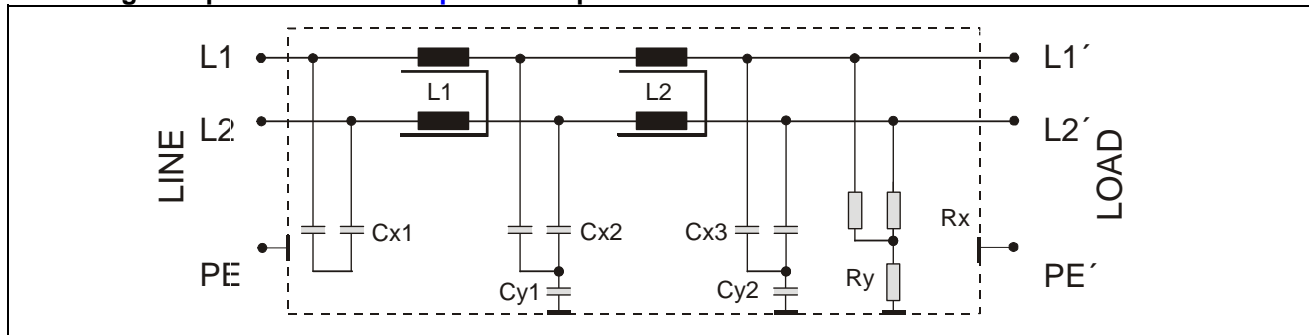
Applications:

Convertisseur de fréquence pour des commandes par moteur,
Installation d'énergie éolienne, Alimentation en courant.



| | |
|---|--|
| gemäß/ conforming to / selon VDE 0565-3/ IEC 950/ UL 1283 | Prüfspannung/ Test voltage / Tension d'essai L-L 2100 V, DC 1 s L-PE 2700 V, DC 1s |
| Überlast / Overload / Surcharge 1,5 x I _{Nom} 1 min / h | Klimakategorie/ Climatic category / Catégorie climatique DIN IEC 68 Part 1 25/085/21 |

Schaltungsbeispiel • [Circuit example](#) • Exemple de circuit



Vorteile:

- Schneller und komfortabler Einbau
- Kleine Standfläche
- Gute Wärmeableitung
- Universell für fast alle Frequenzumrichter
- Wahl zwischen Klemme oder Leitungsanschluß
- Ansprechendes Design
- Verschiedene Leitungslängen auf Sonderwunsch

Benefits:

- [Easy to install](#)
- [small footprint](#)
- [good heat dissipation](#)
- [suitable for use with most frequency converters](#)
- [terminal or cable connection](#)
- [aesthetic design](#)
- [special cable lengths on request](#)

Ses avantages:

- assemblage facile et rapide
- petite surface de montage
- bonne dissipation thermique
- usage universel avec presque tous les types de convertisseurs de fréquence
- borne ou branchement de ligne
- ligne esthétique
- longueurs de câble sur demande

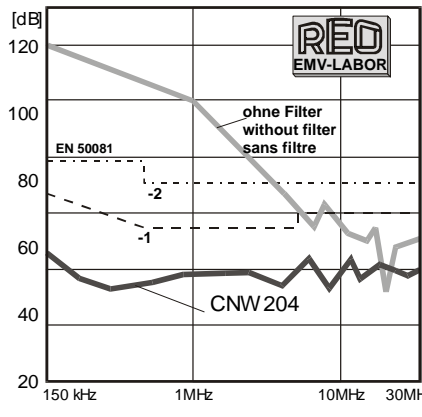
Technische Daten • Technical data • Données techniques

| Type | Nennspannung Rated voltage Tension nominale [V] | Nennstrom Rated current Courant nominale [A] 45°C | Ableitstrom Leakage current Courant de fuite [mA] | ΣL [mH] | ΣCx [μF] | ΣCy [μF] | Rx [k] | Ry [k] |
|-------------|--|--|--|--------------------|----------------------------|----------------------------|-------------|-----------|
| CNW 202/7 | 270/480 | 7 | <30 | 4,6 | 4 | 2 | 470 | 330 |
| CNW 202/16 | | 16 | <30 | 3,2 | 5 | 2 | 470 | 330 |
| CNW 202/30 | | 30 | <30 | 1,9 | 6 | 2 | 470 | 330 |
| CNW 202/42 | | 42 | <30 | 1,6 | 6 | 2 | 470 | 330 |
| CNW 202/55 | | 55 | <30 | 1,05 | 6 | 2 | 470 | 330 |
| CNW 202/75 | | 75 | <30 | 0,9 | 6 | 2 | 470 | 330 |
| CNW 202/100 | | 100 | <30 | 0,8 | 6 | 2 | 470 <td 330 | |
| CNW 202/130 | | 130 | <35 | 0,6 | 8 | 2 | 470 | 330 |
| CNW 202/180 | | 180 | <35 | 0,13 | 8 | 2 | 470 | 330 |

Frequenz: 50/60 Hz

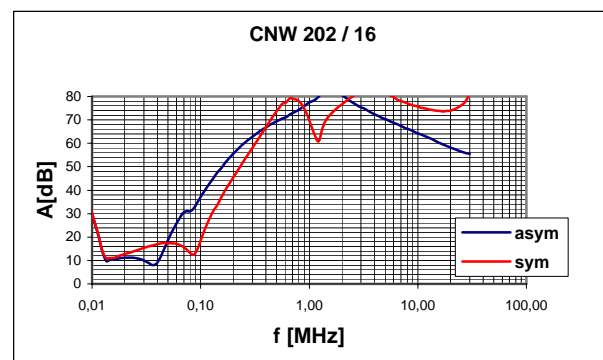
Frequency: 50/60 Hz

Fréquence: 50/60 Hz

| | | | |
|--|--|--|---|
| <p>Durch den Einsatz eines REO-Einphasen-Netzfilters in Buchform CNW 202 wird der Störpegel unter den durch die Euro-Norm EN 50081-2 vorgeschriebenen Maximalwert reduziert. Durch einen EMV-gerechten Aufbau können sogar die strengen Anforderungen für Betriebe in Wohngebieten erfüllt werden. -1 Wohnbereich -2 Industrie</p> | <p>By using the REO-Type CNW202 single-phase filters, noise levels are reduced to the European Standard limits specified in EN 50081-2. For installations already conforming to EMC standards it is even possible to meet the more stringent limits required for residential use. -1 Residential area -2 Industrial area</p> | <p>En utilisant le filtre de réseau monophasé, CNW 202 les perturbations sont réduits au dessous de la valeur maxi. préscrite par la norme européenne EN 50081-2. Par une installation conformément aux normes CEM, il est même possible de satisfaire aux exigences pour des usines dans des zones résidentielles. -1 Zone résidentielle -2 Zone industrielle</p> |  |
|--|--|--|---|

Beispiel Einfügungsdämpfung
Example Insertion loss
Exemple Perte d'insertion

Weitere Einfügungsdämpfungen auf Anfrage
Other insertion losses on request
Autres pertes d'insertion sur demande



Per CISPR 17

Blaue Kurve 50Ω/50Ω asym.

Blue graph 50Ω/50Ω asym.

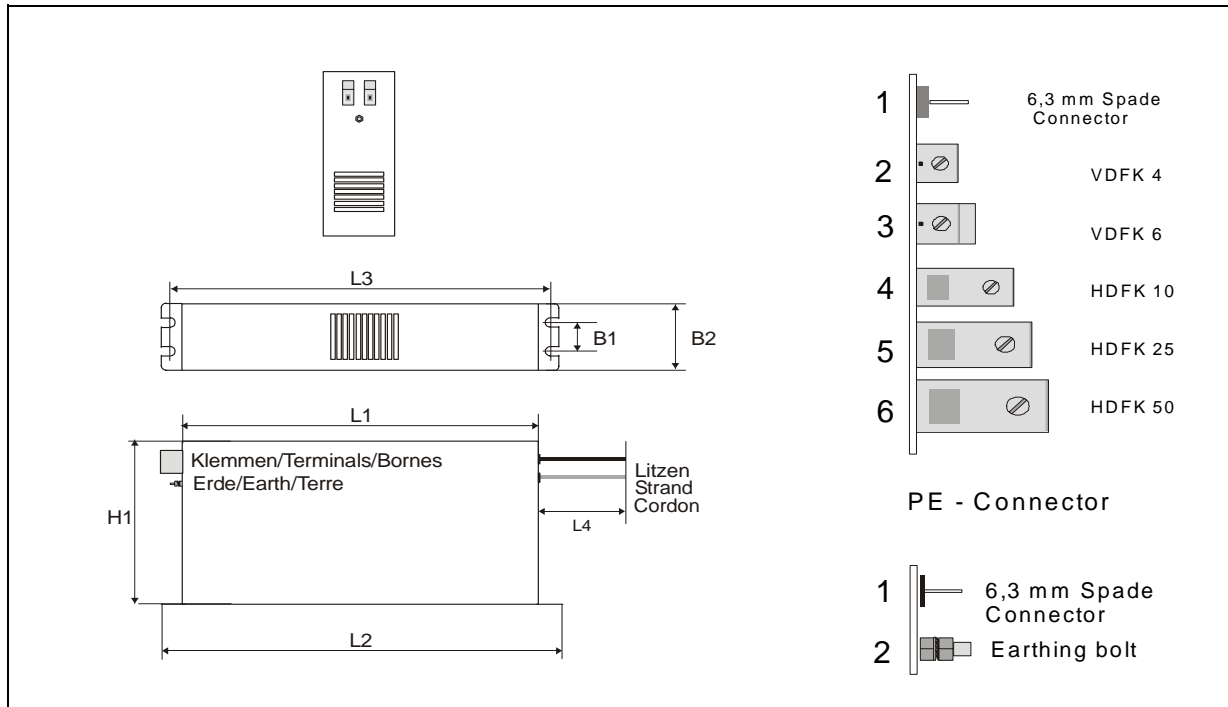
Tracé bleu 50Ω/50Ω asym.

Rote Kurve 50Ω/50Ω sym.

Red graph 50Ω/50Ω sym.

Tracé rouge 50Ω/50Ω sym.

Maßbild • Dimension Drawing • Plan coté



| Type | Abmessungen • Dimensions • Cotes | | | | | | | Anschlüsse • Connections • Connexion | | |
|-------------|----------------------------------|------------|------------|------------|------------|------------|------------|--------------------------------------|--|---|
| | L1 [mm] | L2 [mm] | L3 [mm] | L4 [mm] | B1 [mm] | B2 [mm] | H1 [mm] | Eingang Input Entrée | Ausgang wahlweise Output optional Sortie en option | |
| CNW 202/7 | 225 | 255 | 240 | 300 | 25 | 50 | 126 | 2 | 8 (1,5 mm ²) | 2 |
| CNW 202/16 | 275 | 305 | 290 | 300 | 30 | 55 | 142 | 2 | 8 (1,5 mm ²) | 2 |
| CNW 202/30 | 305 | 335 | 320 | 400 | 35 | 60 | 150 | 3 | 8 (4 mm ²) | 3 |
| CNW 202/42 | 300 | 330 | 314 | 500 | 45 | 70 | 185 | 4 | 8 (10 mm ²) | 4 |
| CNW 202/55 | 300 | 330 | 314 | 500 | 55 | 80 | 185 | 5 | 8 (16 mm ²) | 5 |
| CNW 202/75 | 300 | 330 | 314 | --- | 55 | 80 | 220 | 5 | --- | 5 |
| CNW 202/100 | 350 | 380 | 364 | --- | 65 | 90 | 220 | 6 | --- | 6 |
| CNW 202/130 | 400 | 440 | 414 | --- | 80 | 110 | 240 | 6 | --- | 6 |
| CNW 202/180 | 400 | 440 | 413 | --- | 80 | 110 | 240 | 7 | --- | 7 |

Standardausführung: Klemme / Klemme

Standard design: terminal / terminal

Version standard: borne / borne