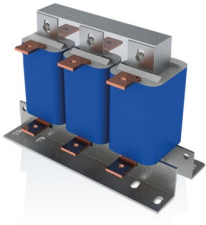


CNW 806

Three-phase-dv/dt filter



Unique Selling Point

- Protection for electrical consumers
- Limitation of the voltage rise on <math><500V / \mu s</math>
- Extended service life of electrical consumers
- Low leakage currents on the motor
- Reduced losses
- Easy construction
- Compact design
- Production according to UL insulation system E251513 possible

Description

Reduce voltage rise to $< 500V/\mu s$ - electrical consumers and insulation will be protected with low costs.

A simple and inexpensive method for reducing the rate of voltage rise is to use a du / dt filter or throttle. It dampens the voltage rise to acceptable values and prevents overvoltages on long supply lines.

Losses and heating are minimized and the leakage current reduced. By limiting the rate of voltage rise, the motor insulation is protected and thus prolongs the life.

Also, the electromagnetic interference can be reduced in the radiation range of 1 MHz to 30 MHz.

- Rated voltage: $U \leq 3 \times 500 V$
- Reduce voltage rise to $< 500V/\mu s$
- Field frequency: 0 - 60 Hz
- Drive switching frequency: up to 150 A $>4kHz$, from 150 A $>1,5kHz$
- According to: EN 60289 / EN 61558
- Test voltage: L-L 2500 V, AC/50Hz 60s; L-PE 2500 V, AC/50Hz 60s
- Insulation class: T40/F
- Protection rating: IP00
- Climatic category: DIN IEC 60068-1
- Overload: $1,5 \times I_{Nenn}$ 1 min / h
- Ambient temperature: 40 °C
- Design: standing on foot angle

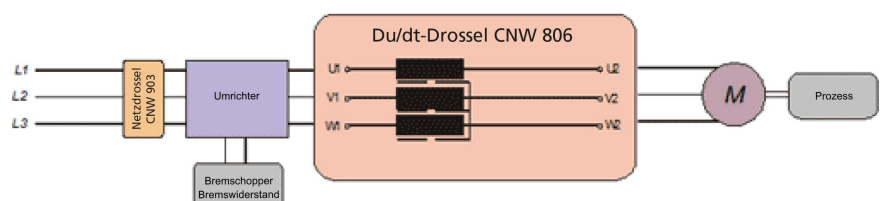
Typical applications

- Drive systems for motor drives:
 - Mechanical engineering
 - Elevators / escalators
 - Pipes
 - Conveyor technology
 - Ventilation and air conditioning
 - Robotics
 - Automation technology
- Power supplies
- Wind turbines

Technical Data

- Nominal Voltage : 500 V
- Rated current : 4 - 1200 A
- Inductance : 0,005 - 1,5 mH

Circuit example



CNW 806

Three-phase-dv/dt filter

Technical data

Type	Rated voltage [V]	Rated current [A]	Inductance [mH]	Resistance [mΩ]	Power loss [W]	Uk @ 400 V [%]	Uk @ 230 V [%]	Uk @ 480 V [%]	Uk @ 500 V [%]
CNW 806/4	400 - 500 V	4	1,5	37,0	7	0,8	1,4	0,7	0,7
CNW 806/10		10	0,6	13,8	13		1,4	0,7	0,7
CNW 806/18		18	0,33	5,8	17		1,4	0,7	0,7
CNW 806/24		24	0,245	4,7	22		1,4	0,7	0,6
CNW 806/37		37	0,16	2,7	29		1,4	0,7	0,6
CNW 806/48		48	0,123	1,8	33		1,4	0,7	0,6
CNW 806/65		65	0,09	0,65	37		1,4	0,7	0,6
CNW 806/90		90	0,065	0,4	46		1,4	0,7	0,6
CNW 806/120		120	0,05	0,45	60		1,4	0,7	0,7
CNW 806/150		150	0,039	0,35	80		1,4	0,7	0,6
CNW 806/180		180	0,033	0,35	100		1,4	0,7	0,7
CNW 806/200		200	0,029	0,29	100		1,4	0,7	0,6
CNW 806/250		250	0,024	0,22	130		1,4	0,7	0,7
CNW 806/300		300	0,02	0,15	130		1,4	0,7	0,7
CNW 806/350		350	0,017	0,12	130		1,4	0,7	0,7
CNW 806/400	400	0,015	0,1	150	1,4	0,7	0,7		
CNW 806/500	500	0,012	0,1	200	1,4	0,7	0,7		
CNW 806/600	600	0,010	0,08	250	1,4	0,7	0,7		
CNW 806/700	700	0,008	0,07	260	1,3	0,6	0,6		
CNW 806/800	800	0,007	0,06	280	1,3	0,6	0,6		
CNW 806/900	900	0,0065	0,05	300	1,4	0,7	0,6		
CNW 806/1000	1000	0,006	0,05	360	1,4	0,7	0,7		
CNW 806/1200	1200	0,005	0,05	480	1,4	0,7	0,7		

Dimension drawings

Image 1

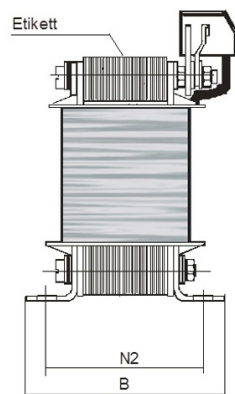
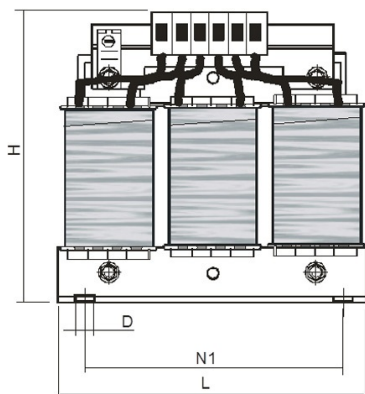
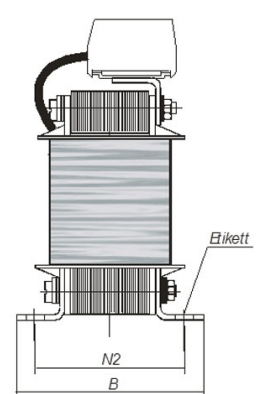
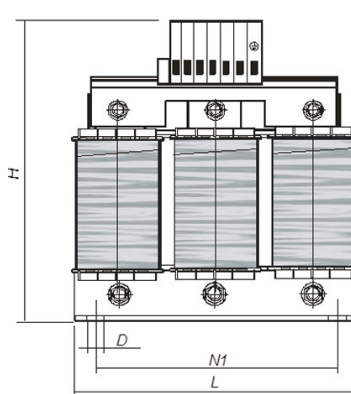


Image 2

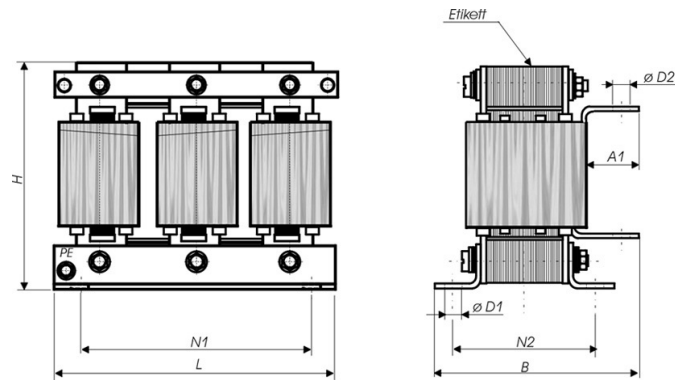


CNW 806

Three-phase-dv/dt filter

Dimension drawings

Image 3



Dimensions

Type	L [mm]	B [mm]	H [mm]	N1 [mm]	N2 [mm]	D [mm]	Aluminium [kg]	Copper [kg]	Weight [kg]	Connecton	Image
CNW 806/4	95	47	106	56	34	4.8 x 9.0	0	0,4	1,1	2.5 mm ²	1
CNW 806/10	95	56	106	56	43	4.8 x 9.0	0	0,5	1,5	2.5 mm ²	1
CNW 806/18	125	60	160	100	45	5 x 8	0	0,9	2,2	2.5 mm ²	2
CNW 806/24	125	60	160	100	45	5 x 8	0	1,0	2,3	4 mm ²	2
CNW 806/37	125	70	160	100	55	5 x 8	0	1,1	2,8	6 mm ²	2
CNW 806/48	155	77	187	130	57	8 x 12	0	1,6	4	10 mm ²	2
CNW 806/65	155	91	187	130	71	8 x 12	0	2,1	6	10 mm ²	2
CNW 806/90	190	110	157	170	67	8 x 12	0	3,0	9	25 x 3	3
CNW 806/120	230	108	200	176	71	9 x 13	0,9	0,7	10	25 x 3	3
CNW 806/150	240	115	209	185	74	10 x 18	0,8	0,9	11	30 x 3	3
CNW 806/180	240	125	210	185	84	10 x 18	0,7	0,8	13	30 x 3	3
CNW 806/200	240	128	210	185	84	10 x 18	0,9	1,0	14	30 x 4	3
CNW 806/250	300	121	262	224	78	10 x 18	1,1	1,3	16	30 x 4	3
CNW 806/300	300	124	262	224	78	10 x 18	1,7	1,3	16	30 x 4	3
CNW 806/350	300	136	263	224	78	10 x 18	2,4	2,2	18	40 x 5	3
CNW 806/400	300	151	263	224	95	10 x 18	2,2	2,2	24	40 x 5	3
CNW 806/500	300	159	294	224	95	10 x 18	3,3	2,6	27	40 x 5	3
CNW 806/600	300	177	293	224	105	10 x 18	2,5	4,4	32	40 x 8	3
CNW 806/700	300	177	325	224	105	10 x 18	3	4,9	35	40 x 8	3
CNW 806/800	300	194	325	224	105	10 x 18	3,8	5,2	36	40 x 8	3
CNW 806/900	420	207	387	316	124	13 x 20	5,5	10,7	55	60 x 10	3
CNW 806/1000	420	217	388	316	124	13 x 20	5,9	10,8	56	60 x 10	3
CNW 806/1200	420	217	389	316	124	13 x 20	6	10,8	56	60 x 10	3